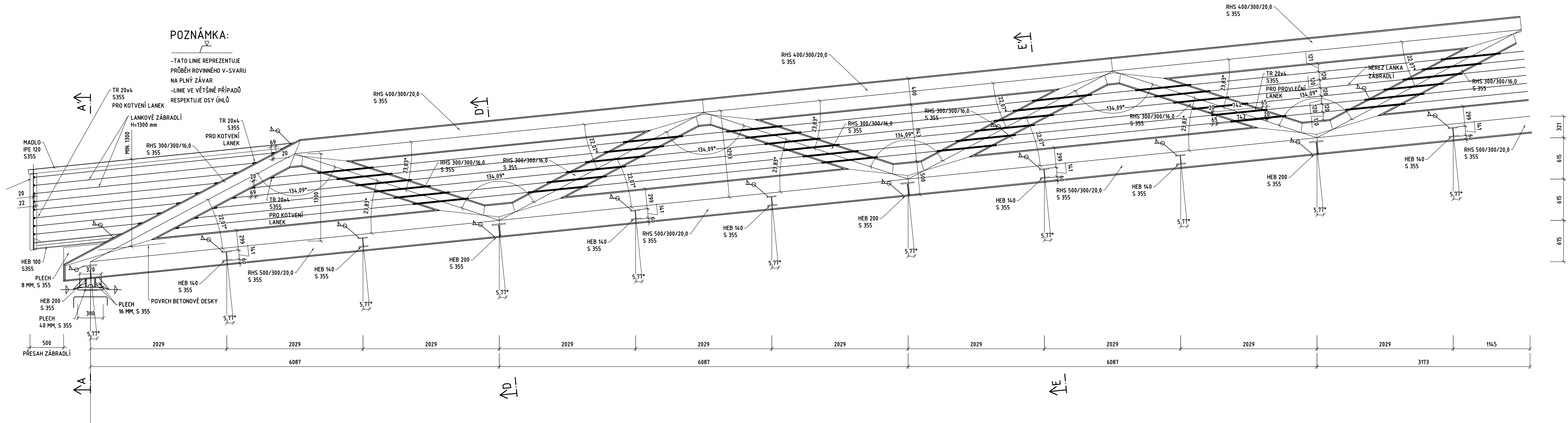
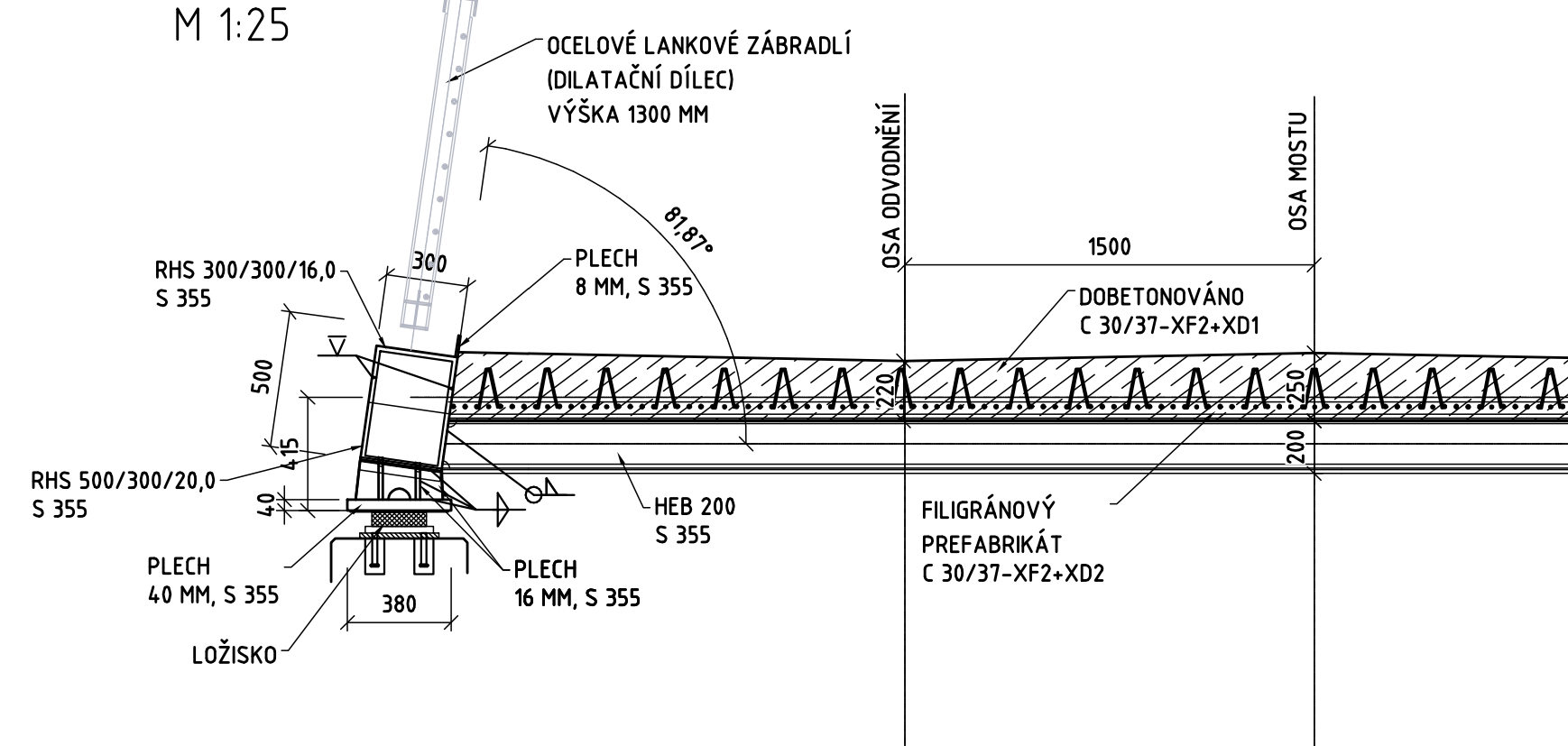


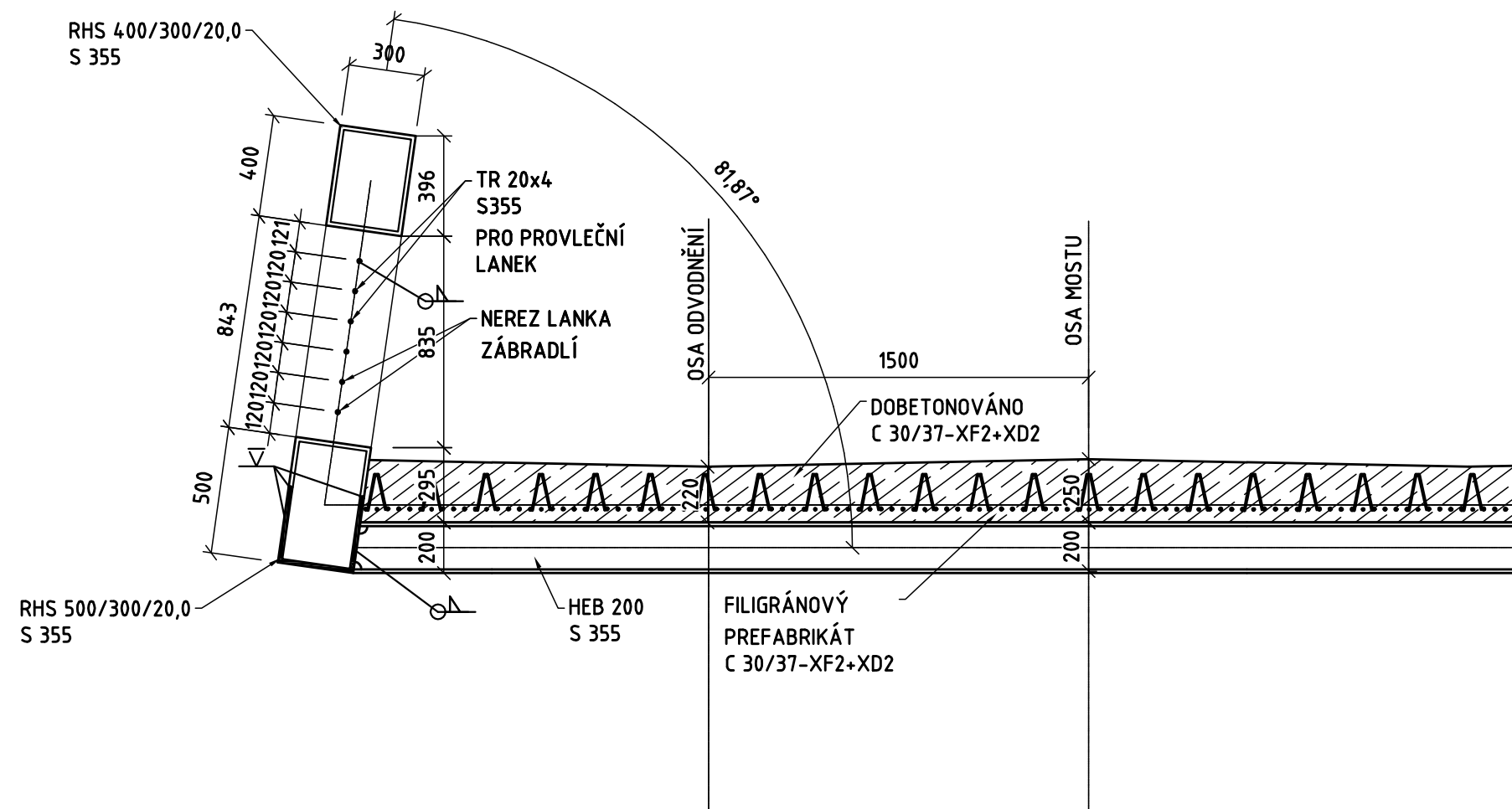
DETAILNÍ SCHÉMA TRÁMU - ČÁST I A VI  
ZNÁZORNĚNO VE SVISLÉ POLOZE  
ŘEZ V OSE TRÁMU  
M 1:25



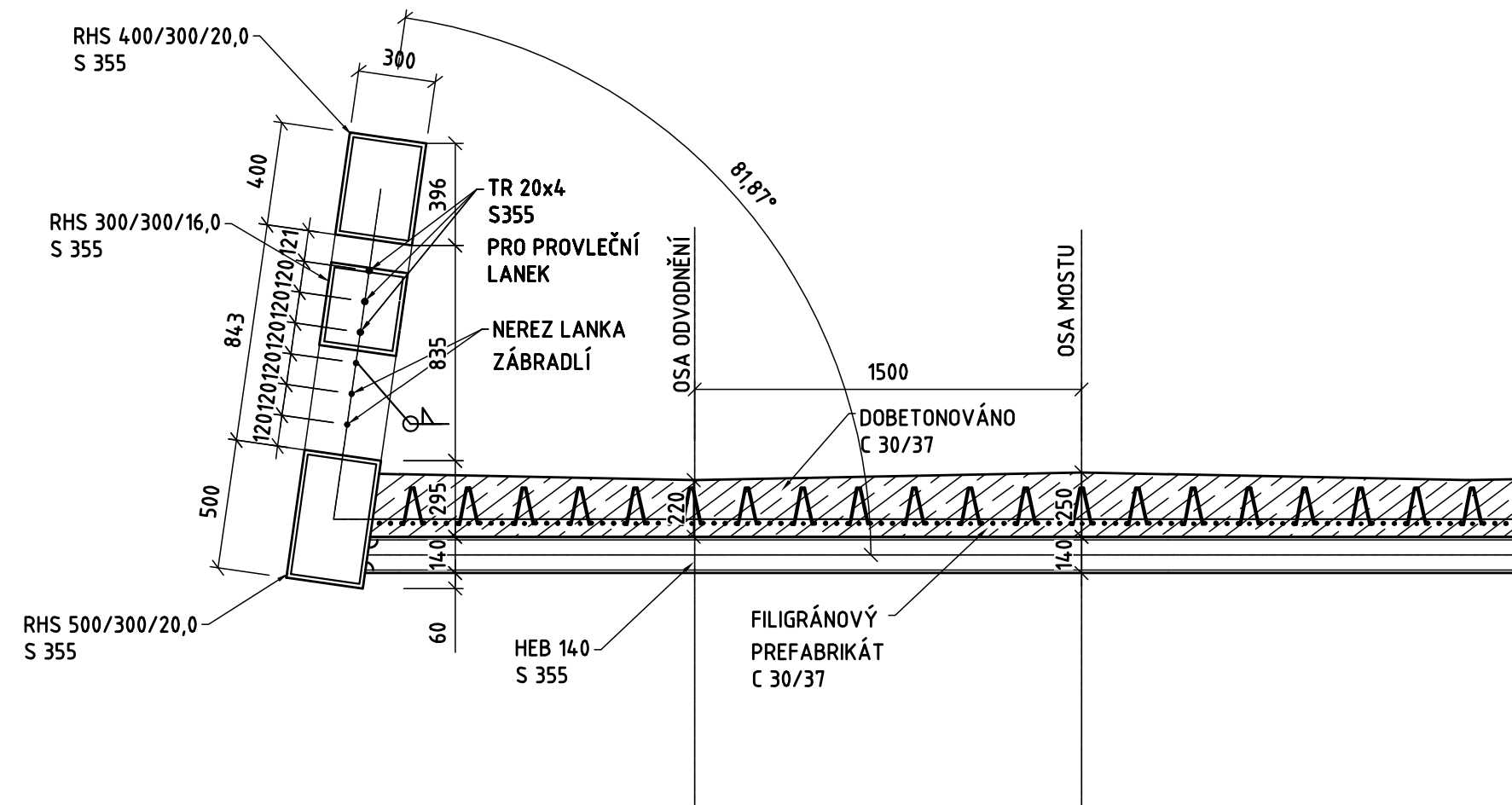
ŘEZ A-Á  
M 1:25



ŘEZ D-D  
M 1:25



ŘEZ E-E  
M 1:25



OCEL: S355J2+N  
BETON: C 30/37

INVESTOR	 JIHOMORAVSKÝ KRAJ Žerotínovo nám. 3/5, 601 82 BRNO
----------	--

GENERALNÍ PROJEKTANT <b>NOVÁK &amp; PARTNER</b> INŽENÝRSKÁ PROJEKTOVÁ KANCELÁŘ	NOVÁK & PARTNER, s.r.o. 120 00 Praha 2, Perucká 5 tel: 221 592 050, fax: 221 592 070, info@novak-partner.cz
--	---

LÁVKA PŘES ŘEKU MORAVU VČETNĚ  
PŘÍSTUPOVÉ KOMUNIKACE V ARCHEOLOGICKÉM  
PARKU MIKULČICE - KOPČANY

SOUDRÁDNICOVÝ SYSTÉM - JTSK				VÝŠKOVÝ SYSTÉM - Bpv			
<b>NOVÁK &amp; PARTNER</b> <small>souborná inženýrská firma</small>	navrh / vypracoval	Ing. David Ladman		investor	Jihomoravský kraj		
	zodp. projektant	Ing. David Ladman		zak. číslo	12NO03001		
	tech. kontrola	Ing. Milan Šístek		datum	12/2012		
	hl. ing. projektu	Ing. Vladimír Engler		stupeň	DPS		
	objekt:	SO201 - LÁVKA PŘES MORAVU		mřítko	1:25		
120 00 Praha 2, Perucká 5 tel: 221 592 050 fax: 221 592 070 info@novak-partner.cz		příloha: <b>VÝKRES DETAILŮ NK - ČÁST 1</b>		č.přílohy:		paré :	<b>11.1</b>